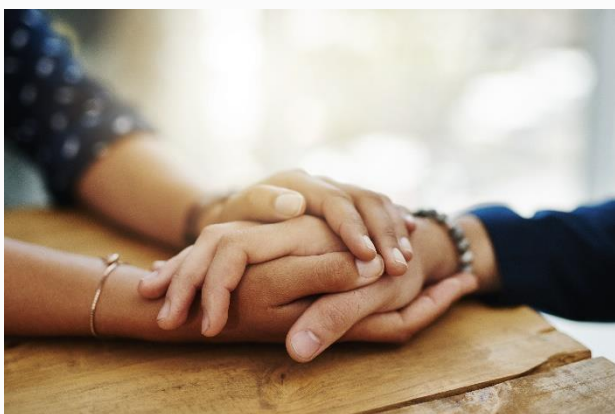




Lycée  
**Beauséjour**  
Inspirer la réussite  
**DEGESF**

## Diplôme d'État de Conseiller en économie sociale familiale



Lycée Beauséjour, 2 rue Girard 11100 Narbonne



**Le conseiller en économie sociale familiale est un professionnel du travail social.**

**Il exerce, dans le cadre d'un mandat ou de missions institutionnels.**

**Il accompagne, dans une démarche éducative et sociale globale, des personnes, des groupes ou des familles dans les domaines de la vie quotidienne**





## **DEFINITION DE LA PROFESSION ET DU CONTEXTE DE L'INTERVENTION**

Le conseiller en économie sociale familiale intervient dans une démarche éthique et selon des principes déontologiques dans le respect de la singularité de la personne, de l'altérité et du collectif. Il favorise l'instauration d'une relation à la personne en adoptant une posture d'accueil et d'écoute. Il questionne son intervention dans une démarche réflexive et s'inscrit dans une analyse partagée de sa pratique professionnelle.

### **Rôle et fonctions**

Le conseiller en économie sociale familiale favorise la promotion des personnes dans leur environnement. Il contribue au développement du lien social et familial, à la lutte contre l'isolement, à l'inclusion sociale, à l'insertion professionnelle, à l'autonomie des personnes accompagnées et à l'exercice de la citoyenneté. Il crée les conditions de participation et de mobilisation des personnes à toutes les étapes de l'accompagnement social dans une dynamique de co-construction. Le cœur de métier du conseiller en économie sociale familiale est l'expertise dans les domaines de la vie quotidienne

### **Public concerné et champs d'intervention**

#### **Public**

Tout public dont personnes et familles en situation de vulnérabilité, rencontrant des problématiques de vieillissement, de dépendance, de handicap, de logement, d'emploi, d'endettement...

#### **Employeurs**

Collectivités territoriales, associations, entreprises, établissements publics, les trois fonctions publiques (Etat, Hospitalière, Territoriale)...

#### **Politiques sociales**

Insertion sociale et professionnelle, protection de l'enfance, famille, santé, social et médico-social, service d'éducation spéciale et de soins à domicile (SESSAD), aide sociale à l'enfance, logement...

#### **Lieux d'intervention**

Centres d'Hébergement et de Réinsertion Sociale (CHRS), bailleurs publics et privés, hôpitaux, établissements d'hébergement pour personnes âgées dépendantes (EHPAD), foyers de jeunes travailleurs, foyer d'accueil, accueil éducatif en milieu ouvert et fermé, centres sociaux...

### **Le référentiel de formation est constitué de quatre domaines de formation**

Domaine de formation 1 : Conseil et expertise à visée socio-éducative dans les domaines de la vie quotidienne

Domaine de formation 2 : Intervention sociale

Domaine de formation 3 : Communication professionnelle

Domaine de formation 4 : Dynamiques interinstitutionnelles, partenariats et réseaux

**Formation théorique** : 540 h

**Formation pratique** : 560 h de formation pratique soit 16 semaines

**PUBLIC** : Etudiant titulaire d'un BTS ESF



Lycée  
**Beauséjour**  
Inspirer la réussite